



El ambiente
es de todos

Minambiente

BOLETÍN HIDROMETEOROLÓGICO DE LA MOJANA

San Marcos, Sucre 27 de Febrero de 2020

Hora de la actualización: 12:00 HLC

BOLETÍN No: 072

CONTENIDO

1. CONDICIONES METEOROLÓGICAS

1.1 CONDICIONES METEOROLÓGICAS PRECEDENTES

1.2 CONDICIONES METEOROLÓGICAS ACTUALES

1.3 PRONÓSTICO METEOROLÓGICO DIARIO

2. CONDICIONES HIDROLÓGICAS

2.1 CONDICIONES HIDROLÓGICAS ANTECEDENTES

2.2 CONDICIONES HIDROLÓGICAS ACTUALES

2.2.1 SUBZONA HIDROGRÁFICA DEL RÍO SAN JORGE - CUENCA ALTA

2.2.2 SUBZONA HIDROGRÁFICA DEL RÍO SAN JORGE - CUENCA BAJA

2.2.3 SUBZONA HIDROGRÁFICA DEL RÍO NECHÍ - CUENCA BAJA

2.2.4 DIRECTOS AL BAJO CAUCA - CIÉNAGA LA RAYA ENTRE EL RÍO NECHÍ Y EL BRAZO DE LOBA

2.2.5 DIRECTOS AL CAUCA ENTRE PTO. VALDIVIA Y RÍO NECHÍ

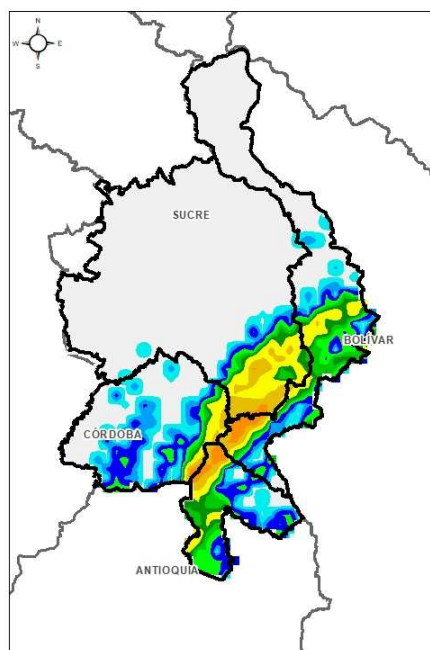
2.2.6 DIRECTOS AL BAJO MAGDALENA ENTRE EL BANCO Y EL PLATO

El Centro Regional de Pronóstico y Alertas Tempranas de la Mojana - CRPA La Mojana, busca fortalecer el sistema de alertas tempranas a través de un continuo monitoreo de las condiciones hidrometeorológicas, la generación de pronósticos meteorológicos y la difusión de alertas para la comunidad y los diferentes sectores productivos de la región.

Esta iniciativa hace parte de los proyectos "Reducción del riesgo y la vulnerabilidad frente al cambio climático en la región de La Depresión Momposina", financiado por el *Adaptation Fund* y "*Mojana, clima y vida*", financiado por el Fondo Verde del Clima, implementados por el Ministerio de Ambiente, el Fondo de Adaptación y el PNUD, en alianza con CORPOMOJANA e IDEAM.

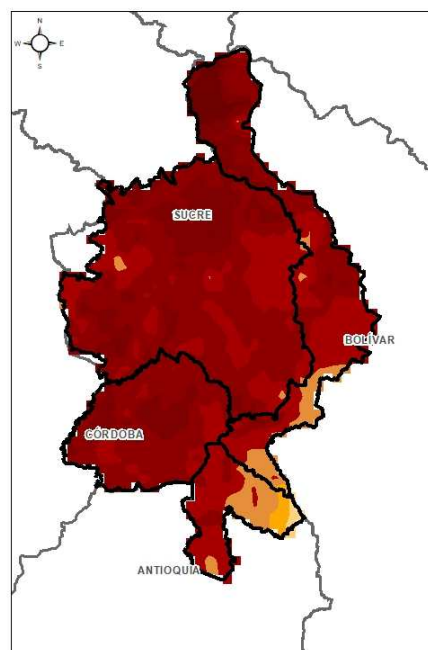


1.1 CONDICIONES METEOROLÓGICAS ANTECEDENTES



Estimación de Precipitación acumulada
26/02/2020(07:00)-27/02/2020 (07:00).

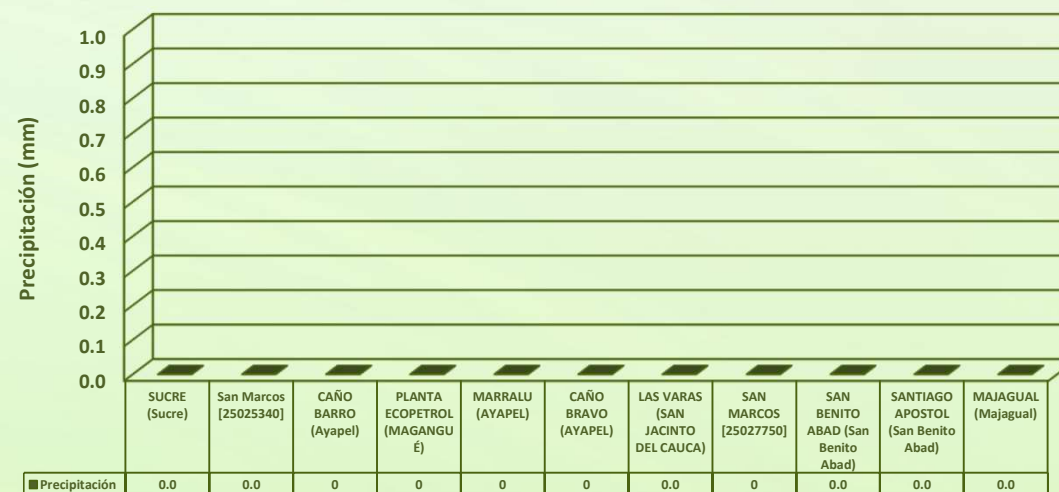
Fuente: IDEAM



Temperatura superficial Máxima por
estimación Satelital 26/02/2020

Fuente: IDEAM

Lluvia Registrada el 26 de Febrero de 2020

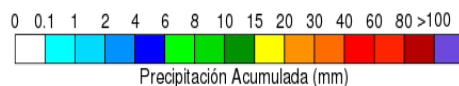
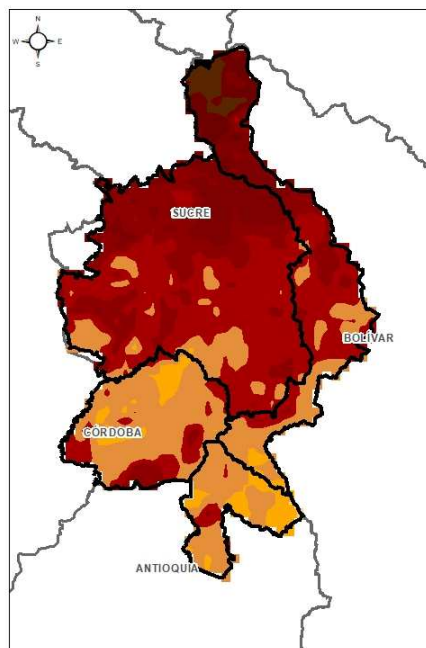
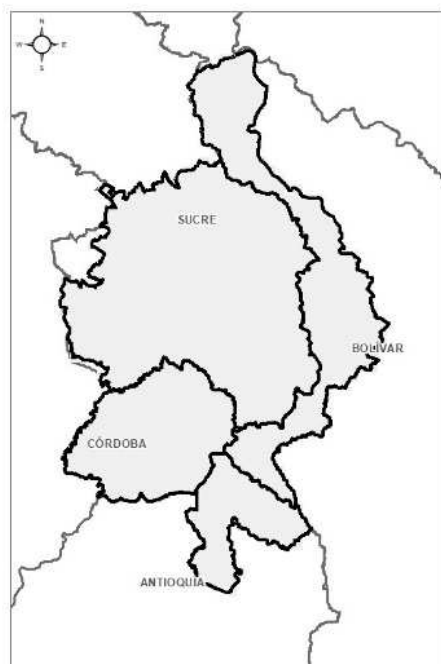


RESUMEN DE CONDICIONES PARA EL DÍA 26 DE FEBRERO

Precipitación: El día de ayer predominaron condiciones de cielo parcialmente cubierto sobre la región en hora de la tarde y en la noche – madrugada lluvias de variada intensidad al suroriente. Las estaciones sin registro de lluvia.

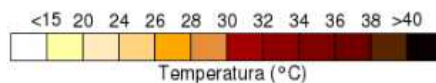
Temperatura: Se registró una temperatura máxima de 36,8°C a las 16:00 horas y una mínima de 25,4°C en horas de la madrugada de hoy en la estación San Benito abad. La zona más cálida se ubicó al norte de La Mojana.

1.1 CONDICIONES METEOROLÓGICAS ANTECEDENTES



Estimación de Precipitación acumulada
27/02/2020(07:00)-28/02/2020 (07:00).

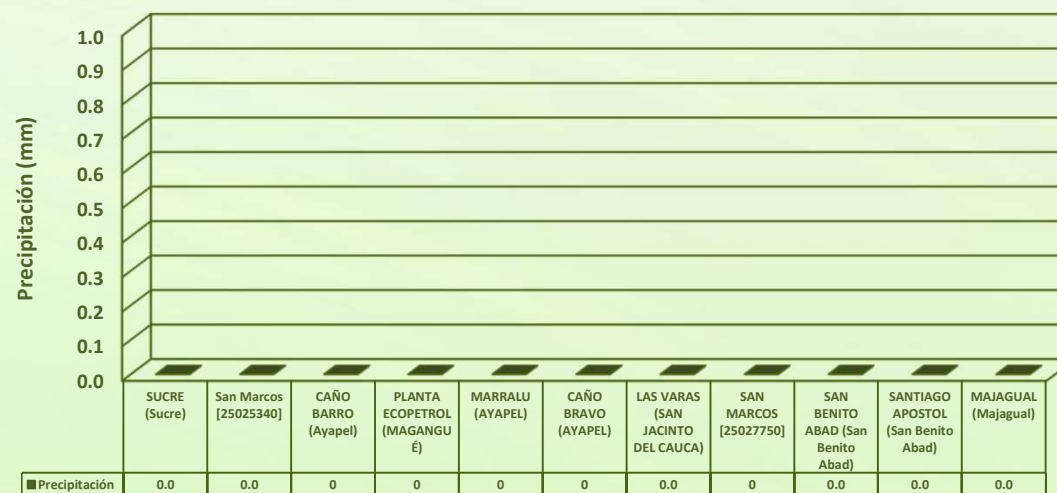
Fuente: IDEAM



Temperatura superficial Máxima por
estimación Satelital 27/02/2020

Fuente: IDEAM

Lluvia Registrada el 27 de Febrero de 2020



RESUMEN DE CONDICIONES PARA EL DÍA 27 DE FEBRERO

Precipitación: El día de ayer predominaron condiciones de buen tiempo sobre el territorio mojanero sin precipitaciones.

Temperatura: Se registró una temperatura máxima de 36,7°C a las 15:00 horas y una mínima de 24,5°C en horas de la madrugada de hoy en la estación San Benito abad. La zona más cálida se ubicó al norte de La Mojana.

1.2 CONDICIONES METEOROLÓGICAS ACTUALES

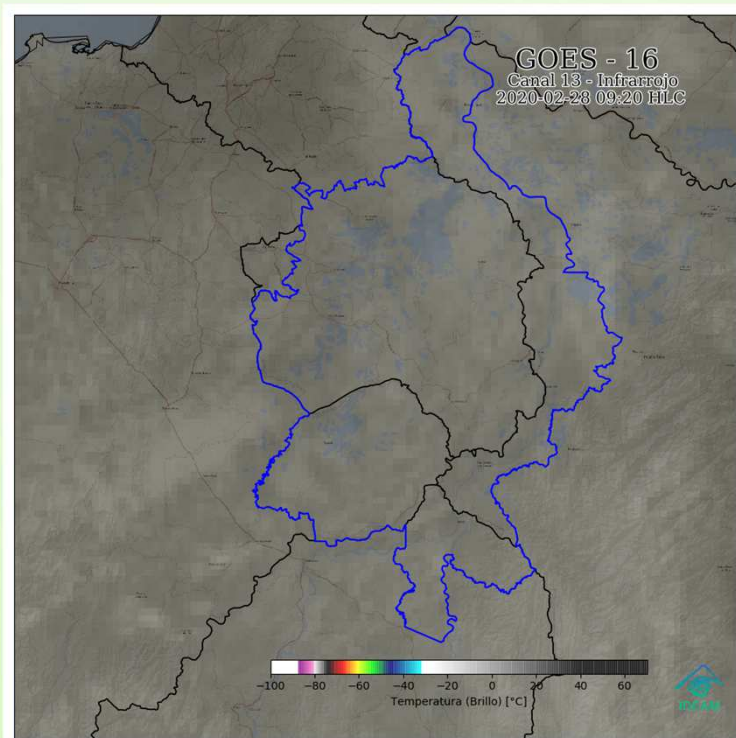


Imagen de satélite IR 09:20 HLC
Fuente: IDEAM

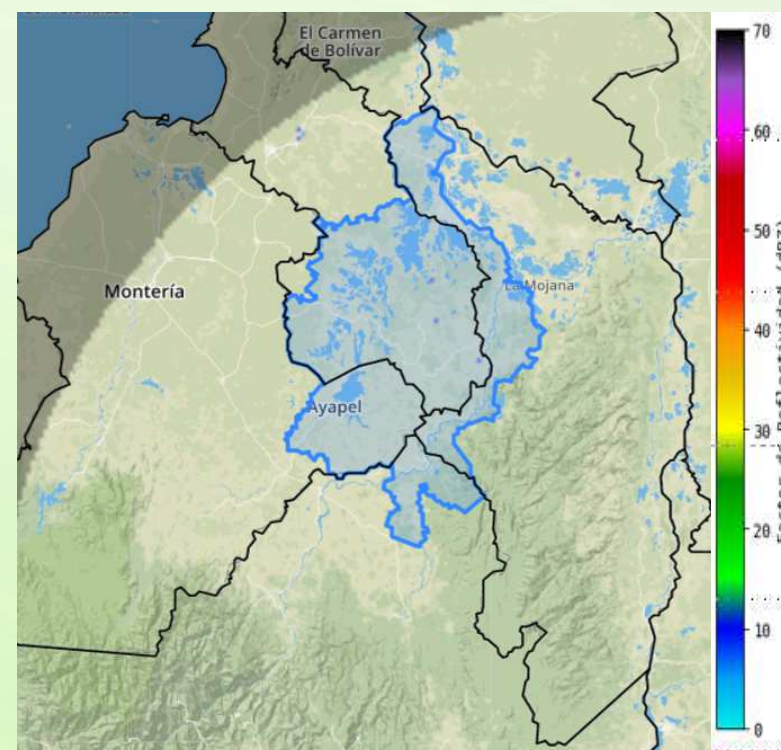
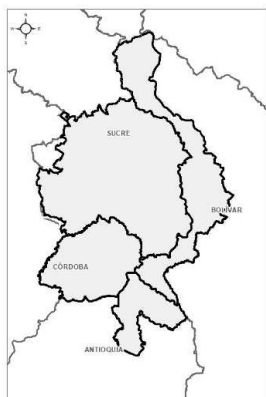


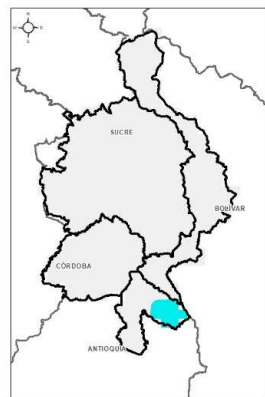
Imagen de radar 08:50HLC
Fuente: NOAA

Recientemente se ha observado cielo parcialmente cubierto sobre el territorio Mojanero.

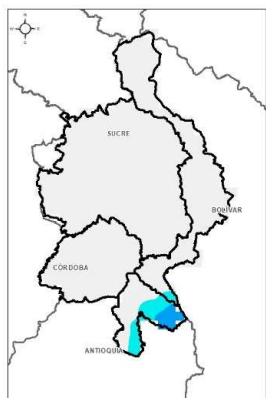
1.3 PRONÓSTICO METEOROLÓGICO



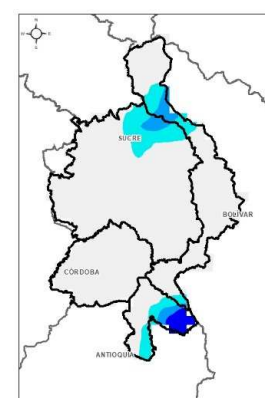
TARDE DEL 28 DE FEBRERO



NOCHE DEL 28 DE FEBRERO



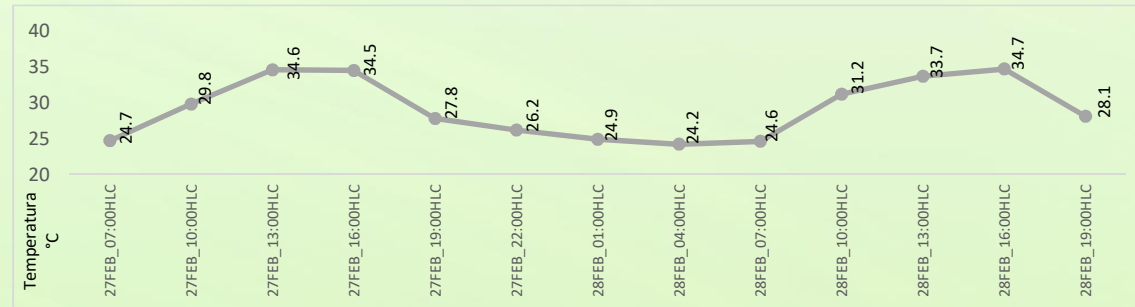
MADRUGADA DEL 29 DE FEBRERO



ACUMULADO 28 AL 29 DE FEBRERO



Día	Jornada	Temperatura Máxima	Nubosidad	Tipo de Precipitación	Probabilidad de Lluvia(%)
VIERNES 28 de febrero	Tarde	37 °C	Parcialmente nublado	Sin lluvias	20%
	Noche	28 °C	Nublado	Sin lluvias	20%



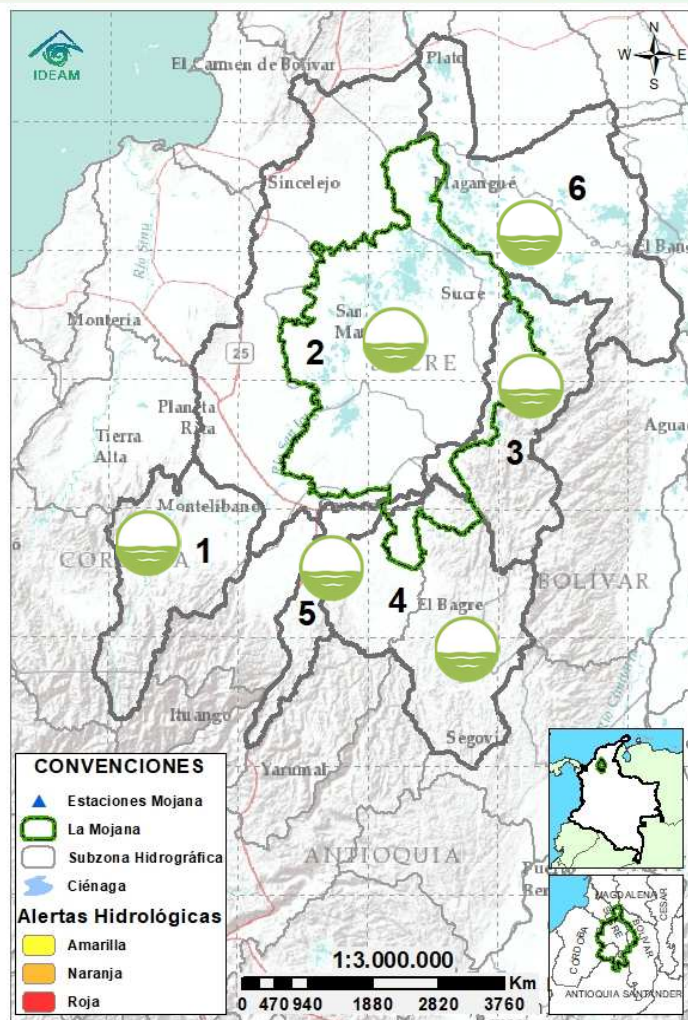
Pronóstico de temperaturas medias para los próximos 03 días; Fuente IDEAM

PRONÓSTICO PARA EL FIN DE SEMANA

Precipitación: Para este fin de semana se prevé que en el territorio mojanero predomine el buen tiempo.

Temperatura: Durante la tarde de hoy se pronostica una temperatura máxima de 37°C sobre la Mojana Bolivarense y mínima de 23,6°C en la madrugada del día de mañana sobre La Mojana Sucreña. Las sensaciones térmicas máximas para los siguientes dos días oscilarán entre los 37°C y 41°C.

2.1 CONDICIONES HIDROLÓGICAS ANTECEDENTES



Condiciones hidrológicas antecedentes para el 27/02/2020

CONVENCIONES DE TERMINOS HIDROLÓGICOS

	Lluvias	Lluvias antecedentes intensas o continuas y/o pronóstico de las mismas, las cuales pueden generar crecientes súbitas en los ríos principales y sus afluentes.
	Descenso	Condición de disminución de niveles.
	Ascenso	Condición de aumento de niveles.
	Creciente súbita	Fenómeno natural que se presenta en los ríos de montaña como consecuencia de la ocurrencia de lluvias intensas o torrenciales en zonas de alta pendiente del cauce principal y sus afluentes.
	Tránsito de crecientes	Es el desplazamiento de una onda de creciente de aguas arriba hacia aguas abajo de la corriente.
	Creciente por desembalse	Proceso de tránsito del flujo de agua por descarga controlada desde un embalse.
	Inundación	Aumento en los niveles y/o caudales de los cuerpos de agua que superan la capacidad máxima de transporte o modificación de la sección transversal que la reduce, ocasionando el desbordamiento e inundación de sus zonas aledañas.
	Niveles estables	No se presentan fluctuaciones considerables de nivel del cuerpo de agua.



Alerta ROJA

PARA TOMAR ACCIÓN Advierte a los sistemas de prevención y atención de desastres sobre la amenaza que puede ocasionar un fenómeno con efectos adversos sobre la población, el cual requiere la atención inmediata por parte de la población y de los cuerpos de atención y socorro. Se emite una alerta sólo cuando la identificación de un evento extraordinario indique la probabilidad de amenaza inminente y cuando la gravedad del fenómeno implique la movilización de personas y equipos, interrumpiendo el normal desarrollo de sus actividades cotidianas.



Alerta NARANJA

PARA PREPARARSE Indica la presencia de un fenómeno. No implica amenaza inminente y como tanto es catalogado como un mensaje para informarse y prepararse. El aviso implica vigilancia continua ya que las condiciones son propicias para el desarrollo de un fenómeno, sin que se requiera permanecer alerta.

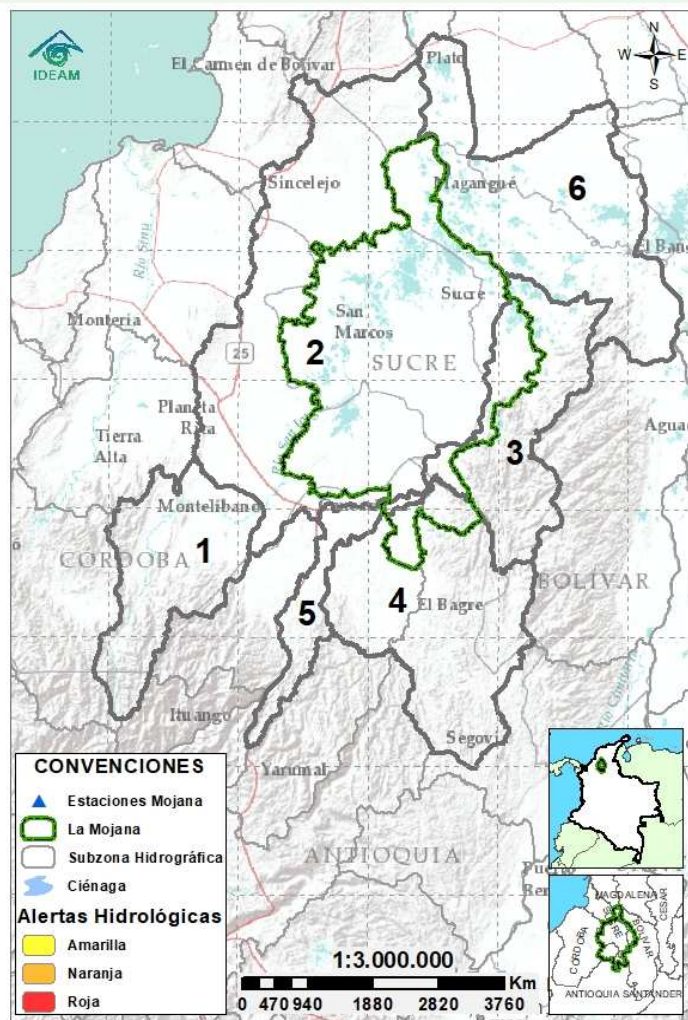


Alerta AMARILLA

PARA INFORMARSE Es un mensaje oficial por el cual se difunde información. Por lo regular se refiere a eventos observados, registrados o registrados y puede contener algunos elementos de pronóstico a manera de orientación. Por sus características pretéritas y futuras difiere del aviso y de la alerta, y por lo general no está encaminado a alertar sino a informar.

SIN ALERTA La información que se suministra se encuentra fuera de los umbrales de alerta.

2.2 CONDICIONES HIDROLÓGICAS ACTUALES



Condiciones hidrológicas actuales para el 28/02/2020

Descripción condiciones hidrológicas: se observa un ascenso ligero en los niveles del río Cauca (entre Puerto Valdivia y río Nechí), se prevé que estos niveles se estabilicen durante el fin de semana. Por otra parte, persisten niveles muy bajos en la cuenca baja del río San Jorge, principalmente en los caños Mojana, Barro y Panceguita; en el resto de la región se mantienen los niveles estables, lo que incluye el Bajo Nechí, Alto San Jorge y Bajo Magdalena (entre El Banco y Plato).

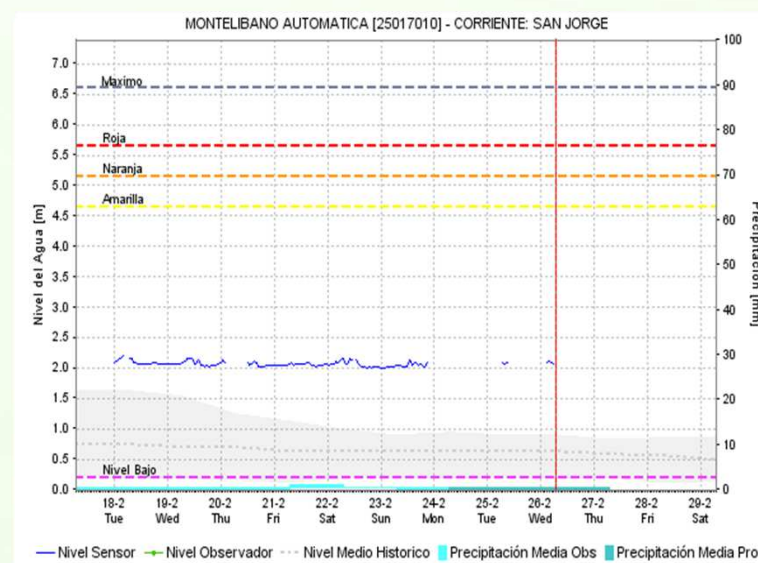
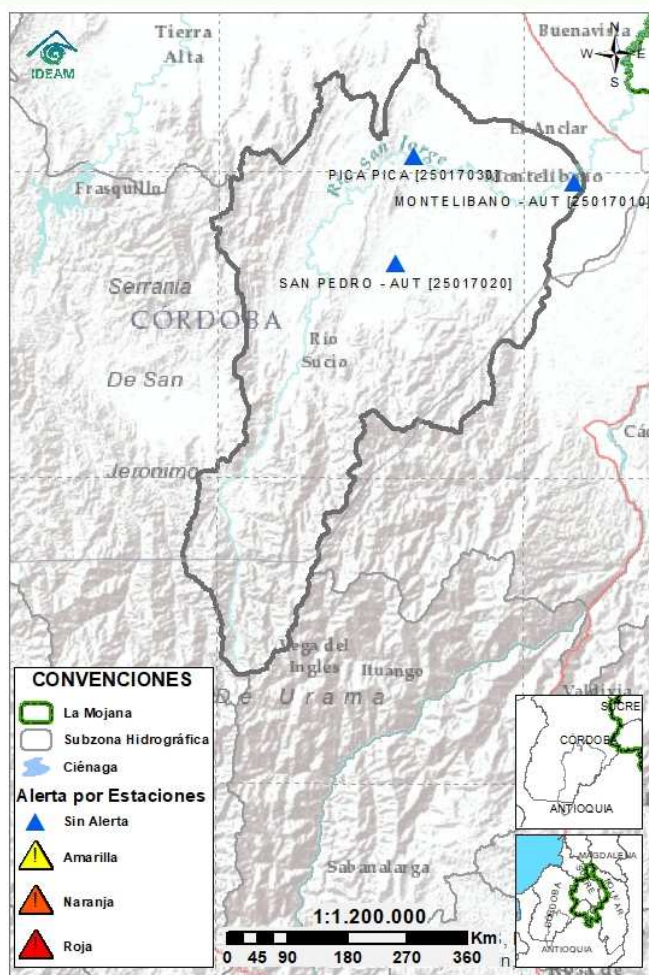
Alerta	Zona Hidrográfica	Subzona o Cuenca Hidrográfica	Condición predominante	Descripción de la alerta hidrológica
Sin alerta	1 Bajo Magdalena-Cauca – San Jorge	Cuenca alta del río San Jorge	niveles estables	Se mantienen los niveles estables en la cuenca alta del río San Jorge y en su tributario el río San Pedro.
Sin alerta	2 Bajo Magdalena-Cauca – San Jorge	Cuenca baja del río San Jorge	niveles estables	En la cuenca baja del río San Jorge, especialmente en los caños Mojana, Barro y Panceguita, se mantienen niveles bajos que limitan la navegabilidad.
Sin alerta	3 Bajo Magdalena-Cauca – San Jorge	Directos al bajo Cauca-Ciénaga La Raya entre el río Nechí y Brazo de Loba	niveles estables	Persisten niveles estables en el río Cauca en el tramo comprendido entre el río Nechí y el Brazo de Loba.
Sin alerta	4 Nechí	Cuenca baja del río Nechí y Directos al Bajo Nechí	niveles estables	Se mantienen niveles estables en el río Nechí, condición predominante para los próximos días.
Sin alerta	5 Cauca	Directos al Cauca entre Pto. Valdivia y río Nechí	niveles estables	Se observa un ascenso ligero en el río Cauca, en el sector comprendido entre los municipios de Puerto Valdivia y Nechí.
Sin alerta	6 Bajo Magdalena	Directos Bajo Magdalena entre el Banco y Plato	niveles estables	Niveles estables en el río Magdalena en el tramo comprendido entre los municipios de El Banco y Plato, así como descenso gradual en el Brazo de Loba.

Nota 1: Las alertas hidrológicas pueden ser corregidas y/o actualizadas en el futuro. No representa una certificación oficial del IDEAM.

Nota 2: Es probable que los eventos hidrológicos reportados en las alertas emitidas no se estén presentando sobre los ríos principales sino sobre sus afluentes.

Nota 3: El IDEAM recomienda a la población ribereña estar muy atentos al comportamiento de los niveles de los ríos y atender las recomendaciones que la Unidad Nacional de Gestión del Riesgo de Desastres (UNGRD) emita para la implementación de medidas de contingencia ante posibles afectaciones por desbordamientos e inundaciones.

2.2.1 SUBZONA HIDROGRÁFICA DEL RÍO SAN JORGE CUENCA ALTA



Subzona
hidrográfica

Alerta

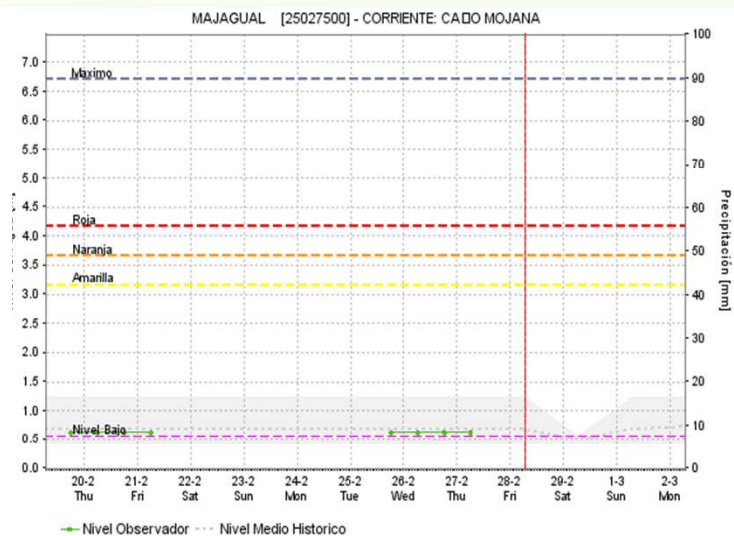
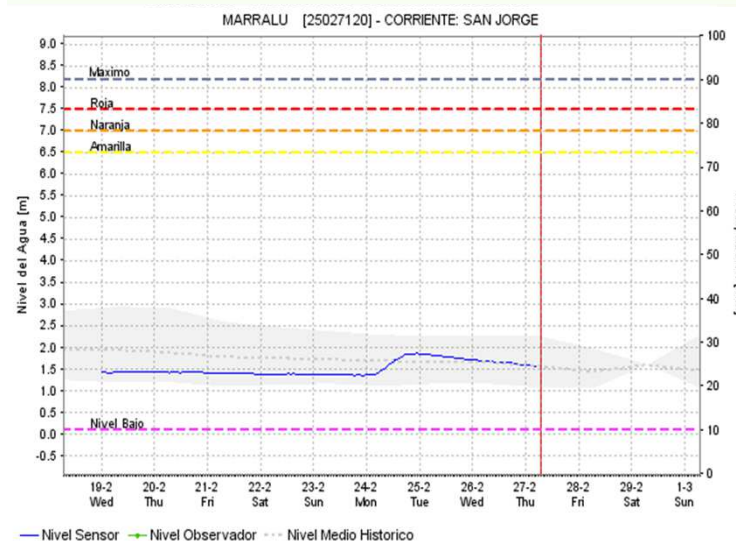
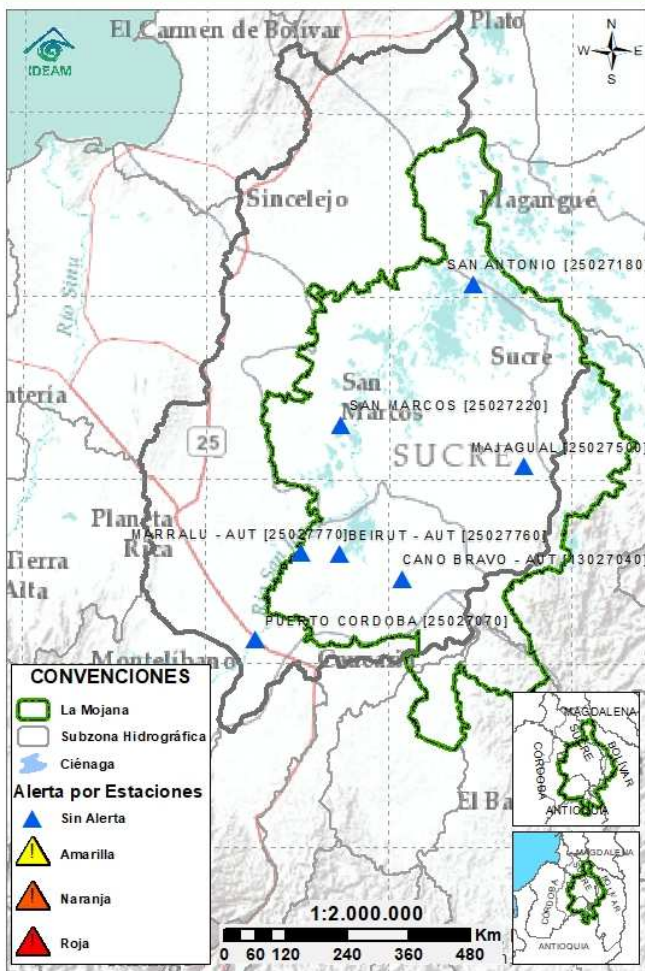
Descripción

Cuenca alta
del río San
Jorge

**Sin
alerta**

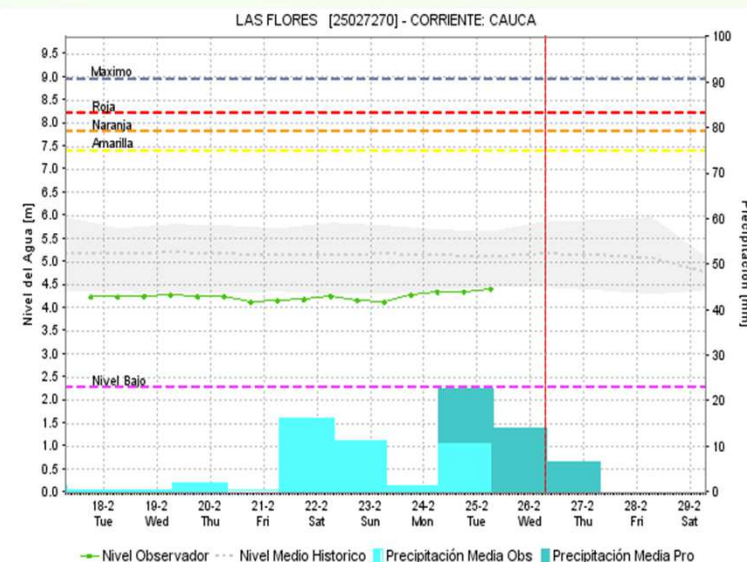
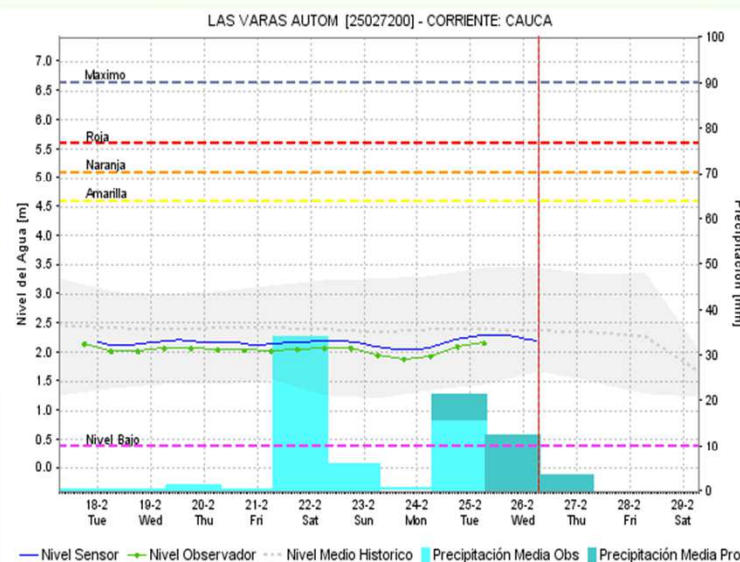
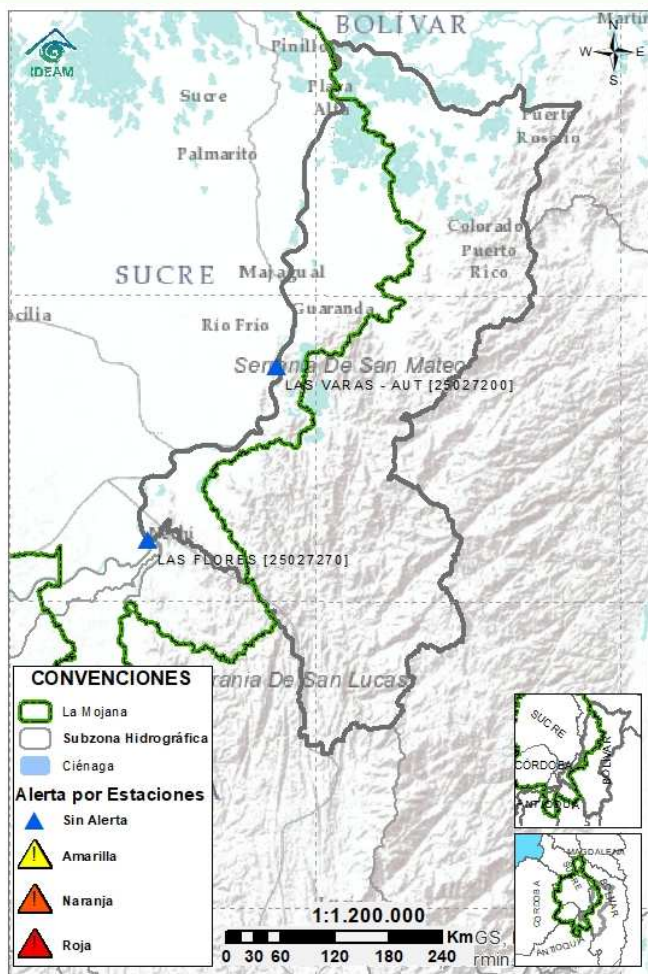
Persisten niveles estables en la cuenca alta del río San Jorge y en su tributario el río San Pedro, se prevé que esta condición persista durante los próximos días.

2.2.2 SUBZONA HIDROGRÁFICA DEL RÍO SAN JORGE CUENCA BAJA



Subzona hidrográfica	Alerta	Descripción
Cuenca baja del río San Jorge	Sin alerta	Persisten los niveles bajos en la cuenca baja del río San Jorge, especialmente en los caños Mojana, Barro y Pancegüita, afectando la navegabilidad entre los municipios de Majagual y Sucre.

2.2.3 DIRECTOS AL BAJO CAUCA - CIÉNAGA LA RAYA ENTRE EL RÍO NECHÍ Y EL BRAZO DE LOBA



Subzona
hidrográfica

Alerta

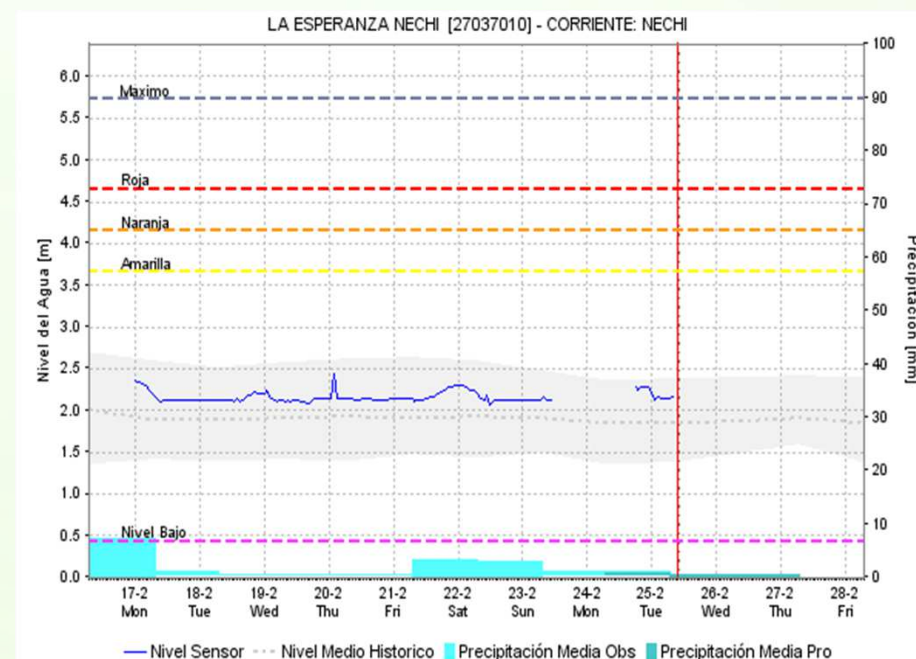
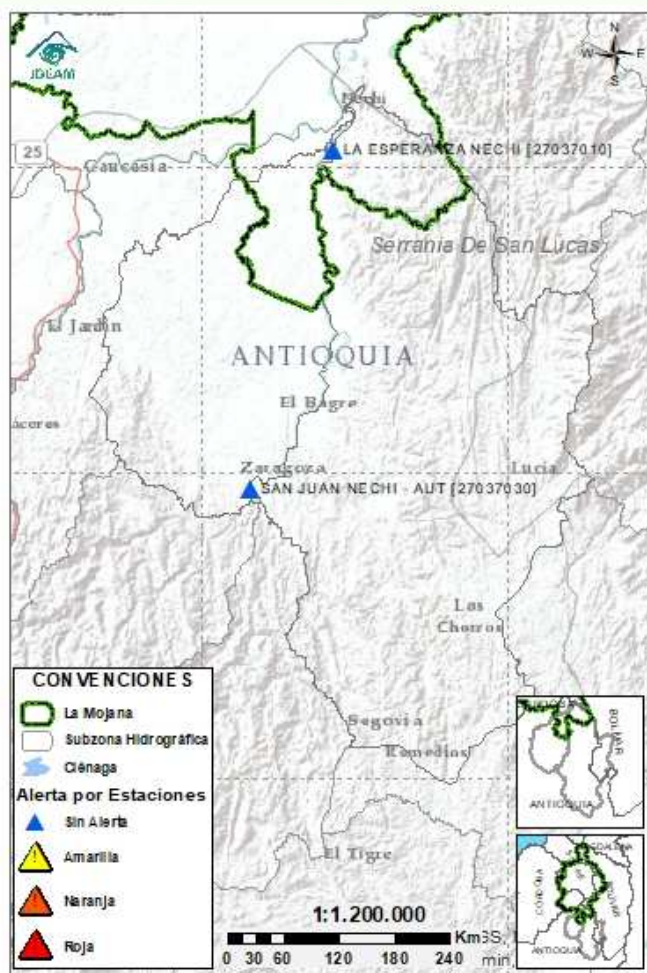
Descripción

Directos al bajo
Cauca- Ciénaga
La Raya entre el
río Nechí y
Brazo de Loba

Sin
alerta

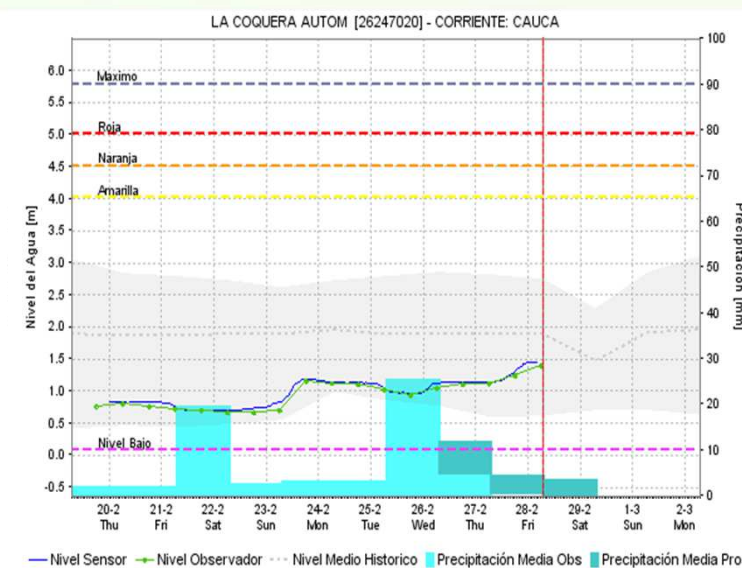
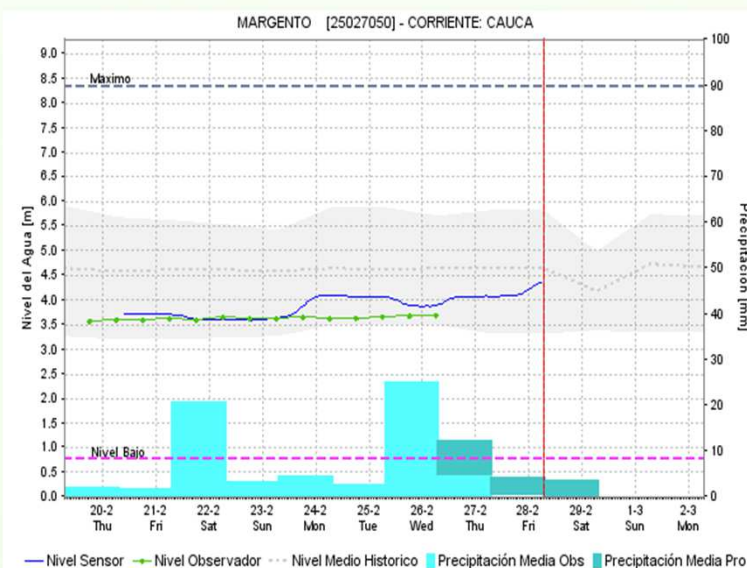
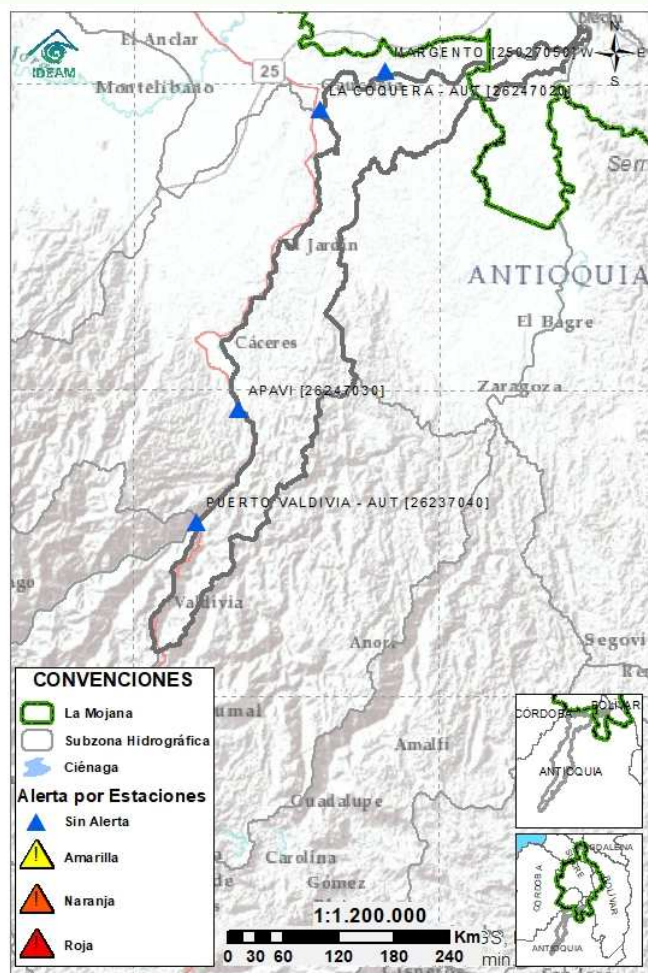
Se mantienen niveles estables en el río Cauca en el tramo comprendido entre los municipios de Nechí (Antioquia) y el sector La Raya - Brazo de Loba; los niveles registrados están por debajo de la media histórica.

2.2.4 SUBZONA HIDROGRÁFICA DEL RÍO NECHÍ CUENCA BAJA



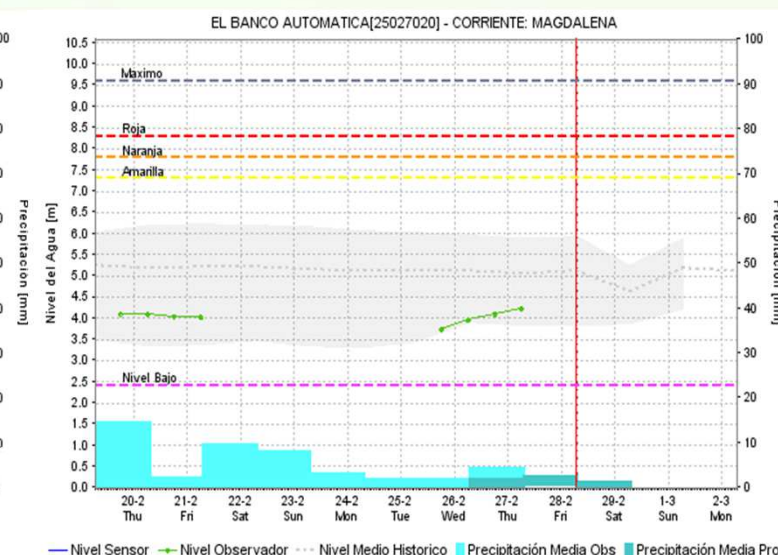
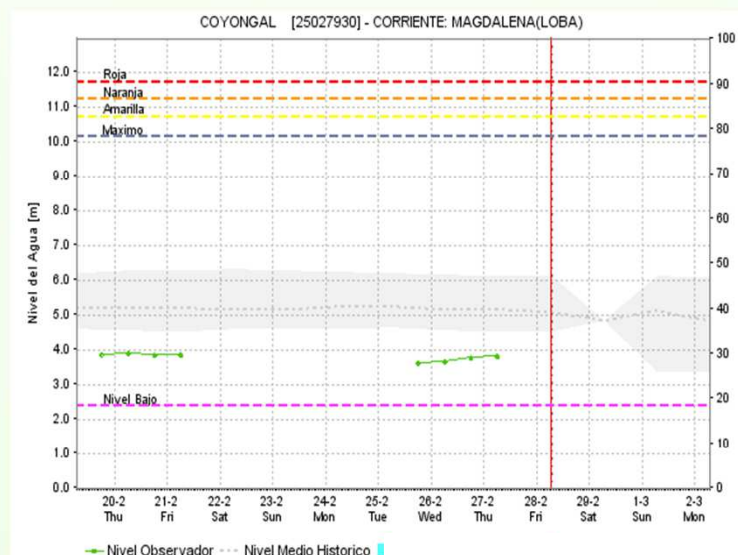
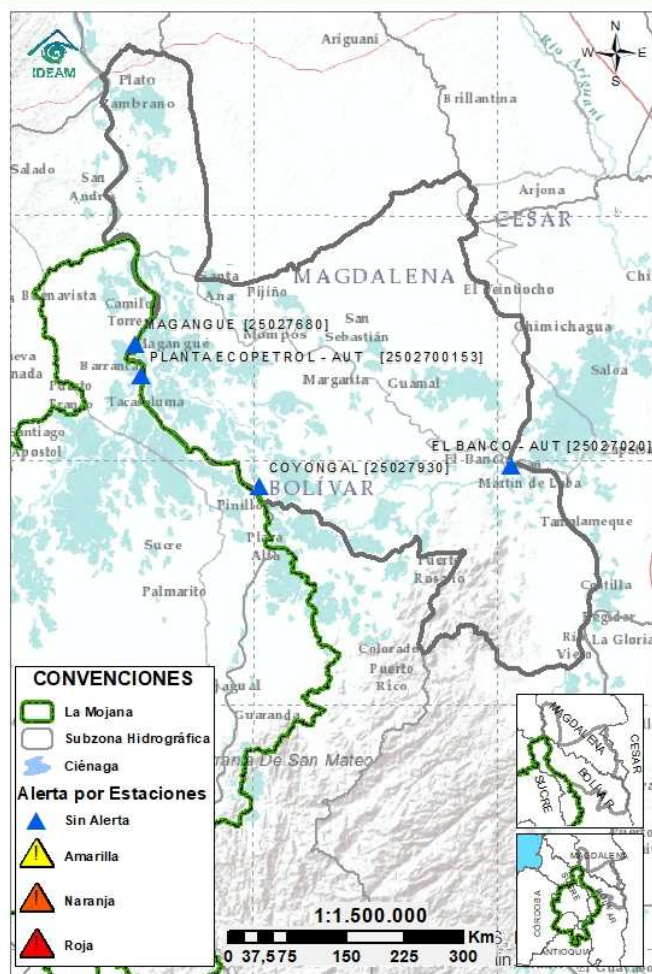
Subzona hidrográfica	Alerta	Descripción
Cuenca baja del río Nechí	Sin alerta	En el río Nechí, se observan niveles estables con ligeras fluctuaciones, condición predominante para los próximos días.

2.2.5 DIRECTOS AL CAUCA ENTRE PTO. VALDIVIA Y RÍO NECHÍ

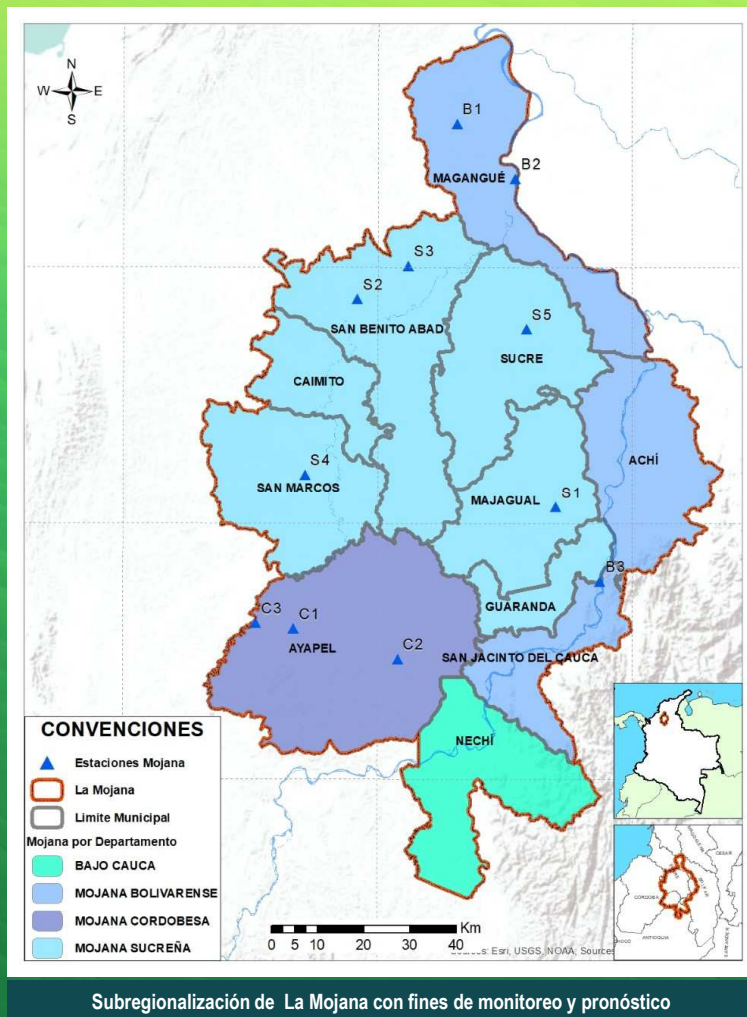


Subzona hidrográfica	Alerta	Descripción
Directos al Cauca entre Pto. Valdivia y río Nechí	Sin alerta	Se observa un ascenso ligero en el río Cauca, en el sector comprendido entre los municipios de Puerto Valdivia y Nechí, se prevé que estos niveles se estabilicen durante el fin de semana.

2.2.6 DIRECTOS AL BAJO MAGDALENA ENTRE EL BANCO Y EL PLATO



Subzona hidrográfica	Alerta	Descripción
Directos Bajo Magdalena entre el Banco y el Plato	Sin alerta	Niveles estables en el río Magdalena a la altura del municipio de El Banco y Plato, así como descenso gradual en el Brazo de Loba, condición que persistirá durante los próximos días.



Estaciones Meteorológicas automáticas y convencionales en la región de la Mojana

Leyenda	Estación	Municipio	Departamento	Tipo	Código
B1	Aeropuerto Baracoa	Magangué	Bolívar	Convencional	25025100
B2	Planta Ecopetrol	Magangué	Bolívar	Automática	250270153
B3	Las varas	San Jacinto del Cauca	Bolívar	Convencional	25027200
C1	Ayapel	Ayapel	Cordoba	Convencional	25025030
C2	Caño Barro	Ayapel	Cordoba	Automática	13027040
C3	Marralu	Ayapel	Cordoba	Automática	25027770
S1	Majagual	Majagual	Sucre	Convencional	25020340
S2	San Benito Abad	San Benito Abad	Sucre	Convencional	25025180
S3	Santiago Apóstol	San Benito Abad	Sucre	Convencional	25020760
S4	San Marcos	San marcos	Sucre	Automática	25025340
S5	San Luis	Sucre	Sucre	Convencional	25021370

Horarios de monitoreo y pronóstico de las condiciones meteorológicas





El ambiente
es de todos

Minambiente

EQUIPO DE TRABAJO CRPA LA MOJANA

Elaborado por:

AARON OMAÑA-RAFAEL MUNDARAY, Meteorólogo:
ROCÍO ALEJANDRA SÁNCHEZ MALDONADO, Hidróloga

Con la colaboración de:

JAIRO VELEZ, Apoyo SIG
KEVIN PEREZ, Estadístico
MAYERLIN SANDOVAL, Comunicadora

www.corpomojana.gov.co

Correo Electrónico:

corpomojana@corpomojana.gov.co

Cra. 21 # 21 A – 44 San Marcos - Sucre

Teléfono: (+57) (5) 295 5347

YOLANDA GONZALEZ HERNÁNDEZ,

Directora General IDEAM.

DANIEL USECHE SAMUDIO,

Jefe (E) Oficina del Servicio de Pronósticos y Alertas

www.ideam.gov.co/

Correos electrónicos:

servicio@ideam.gov.co,

alertas@ideam.gov.co

Calle 25 d # 96b - 70, piso 3. Bogotá, D.C.

Teléfono: 307 5625 ext. 1334 - 1336.

LILIANA QUIROZ, Directora General de la Corporación para el
Desarrollo Sostenible de La Mojana y el San Jorge –
CORPOMOJANA.

ÉDGAR ORTIZ PABÓN, Gerente del Fondo Adaptación

DIANA ISABEL DIAZ, Coordinadora del Proyecto
Mojana Clima y Vida.

MYRIAM ANDREA CALDERÓN, Asesor Sistema de Alertas
Tempranas

